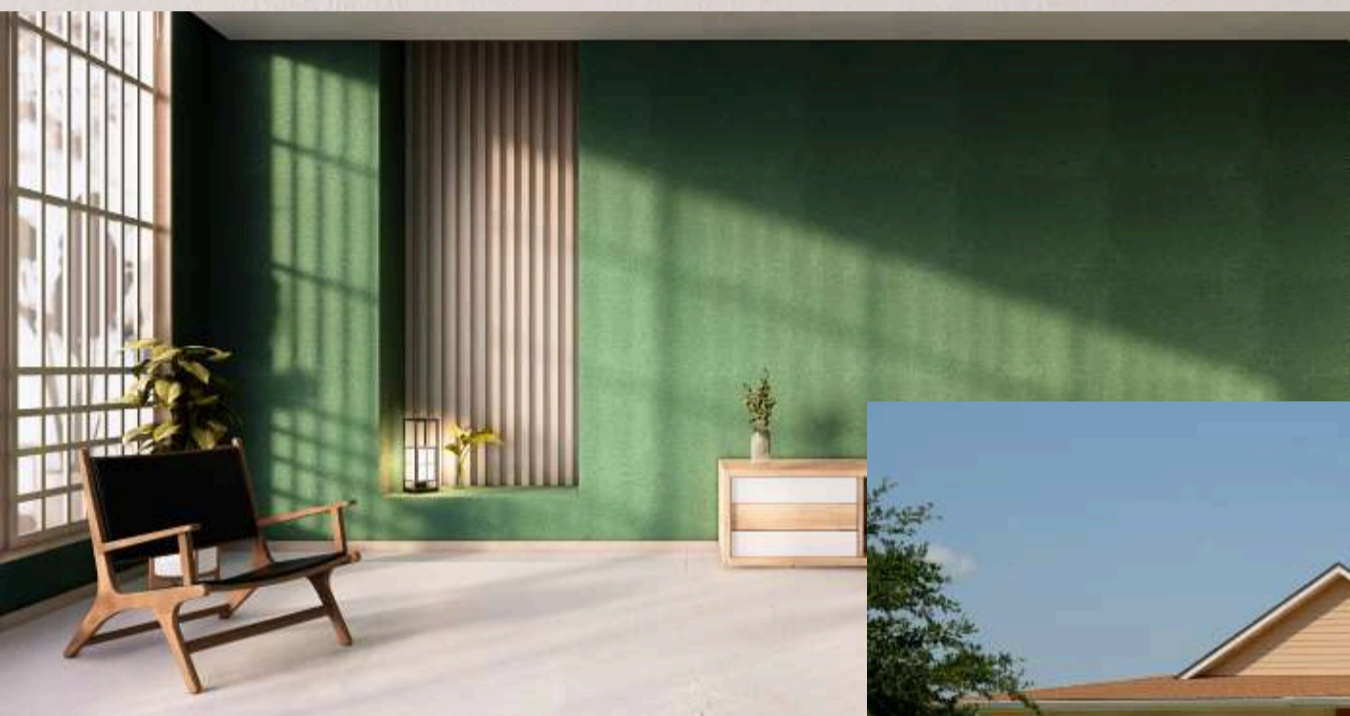


# PINTURAS DE VINÍLICA

## PARA INTERIORES Y EXTERIORES

CATÁLOGO 2024





AZUL REGIO  
119

# PINTURAS LÍNEA LAVICOLOR

COLORES TENDENCIA 2024



VAINILLA  
101

## COLORES APROXIMADOS A LOS REALES



MORISCO  
111



BLANCO  
OSTIÓN 2006

# PINTURAS LÍNEA LAVI2000

COLORES TENDENCIA 2024



MANDARINA  
2007

COLORES APROXIMADOS A LOS REALES



TEJA  
2024

A living room featuring a vibrant red sofa with four white cushions. The walls are painted in a warm, light beige color. A wooden coffee table sits in front of the sofa, and a large potted plant is on the left. A tripod floor lamp is on the right. The floor is made of light-colored wood.

AVELLANA  
410

# PINTURAS LÍNEA LAVIFLEX

COLORES TENDENCIA 2024

A modern kitchen with green cabinetry and a matching island. Three wooden chairs with light blue seats are tucked under the island. The walls are a deep green. A large potted plant is on the right. The floor is light wood.

VERDE OLIVO  
433

COLORES APROXIMADOS A LOS REALES

A kitchen with purple cabinetry and a patterned wall. The walls are a light purple color. A window is on the right, and a radiator is below it. The floor is light wood.

LILA  
421



VAINILLA 101	CHAMPAÑA 102	BLANCO OSTIÓN 103	PAJA 104	IGLÚ 105	PIÑÓN 106
MAMEY 107	SÁNDALO 108	MALVA 109	PINK 110	MORISCO 111	LILA 112
CHICLE 113	AZUL CIELO 114	AGUAMARINA 115	VERDE MENTA 116	VERDE JADE 117	VERDE TROPICAL 118
AZUL REGIO 119					



### REGULARES

BLANCO 2001	NEGRO 2002	MARFIL 2003	SALMÓN 2004	GUAYA 2005	BLANCO OSTIÓN 2006
MANDARINA 2007	MANGO 2008	CORAL 2009	VERDE ECOLÓGICO 2010	AZUL DÍA 2011	LILA 2012
CREMA 2013	AGUAMARINA 2014	BARRO 2015	ESMERALDA 2016	MOSTAZA 2017	ROJO ÓXIDO 2018
TEJA 2024	RODEO 2025	AZUL LAGO 2026	GRIS DELFÍN 2027	CHAMPAÑA 2028	PIÑÓN 2029

### BÁSICOS

AZUL INTENSO 2019	VERDE INTENSO 2020	BERMELLÓN 2021	CANARIO 2022	NARANJA 2023
----------------------	-----------------------	-------------------	-----------------	-----------------



### REGULARES

BLANCO 400	NEGRO 401	CHAMPAÑA 402	MARFIL 403	CREMA 404	SALMÓN 405
MELÓN 406	DEISY 407	KIWI 408	ROSA FIESTA 409	AVELLANA 410	BLANCO OSTIÓN 411
GRIS HOLANDA 412	AZUL PERSA 413	AZUL CELESTE 414	AZUL DÍA 415	VERDE VALLE 416	AGUAMARINA 417
CAFÉ 418	MOSTAZA 419	ROJO ÓXIDO 420	LILA 421	AMARILLO HACIENDA 432	VERDE OLIVO 433
AMARILLO YUCATÁN 434	TERRACOTA 435	AMARILLO COLONIAL 436	FLAMINGO 437	AZUL REGIO 439	AZUL SIBERIA 441
GRIS NIEBLA 442	CORTEZA 443				

### BÁSICOS

NARANJA 422	CANARIO 423	ROJO BERMELLÓN 424	VERDE INTENSO 425	AZUL INTENSO 426	ROSA MEXICANO 427
AZUL MEXICANO 428	MORADO 429	CEREZA 430			

### COLORES APROXIMADOS A LOS REALES

# VINÍLICAS



**Acabado**

**Durabilidad**

**Lavabilidad**

**Rendimiento**  
(calculado a dos manos)

## INTERIORES



**Mate**

**1 año**

**N/A**

**1.5 m<sup>2</sup>**

## INTERIORES Y EXTERIORES



**Mate**

**2-3 años**

**2000 ciclos**

**3 m<sup>2</sup>**



**Mate**

**3-4 años**

**3000 ciclos**

**4.5 m<sup>2</sup>**

## VINÍLICAS PREMIUM



**Mate**

**4-5 años**

**5000 ciclos**

**6 m<sup>2</sup>**



**Satinado**

**6-7 años**

**6000 ciclos**

**7 m<sup>2</sup>**



*Haz clic para contactarnos*



[www.pinturasmonarca.mx](http://www.pinturasmonarca.mx)



999 351 5293      999 992 1260



[servicioalcliente@pinturasmonarca.mx](mailto:servicioalcliente@pinturasmonarca.mx)



Calle 20 No. 105 int 2 entre 23 y 25 colonia

Centro, Umán Yuctatán. C.P. 97390